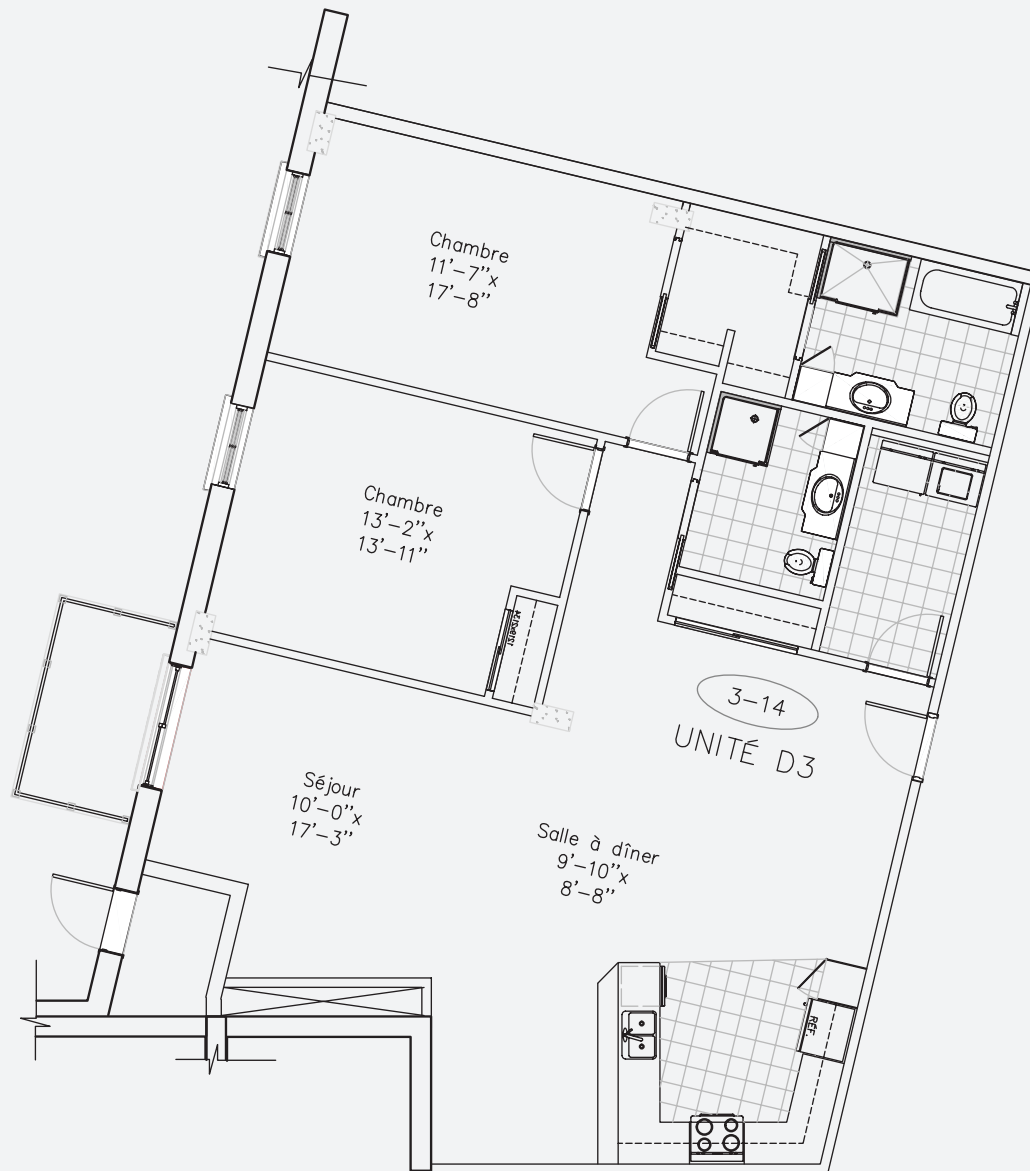


PHASE V



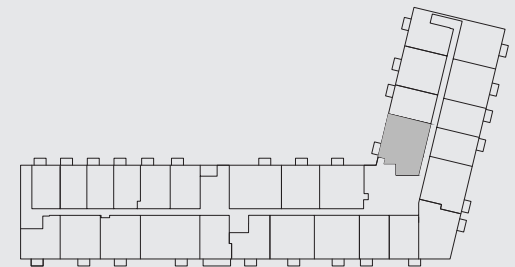
PHASE / V

UNITÉ / D3 (3-14)

NOMBRE DE CHAMBRE(S) / 2 cc

NIVEAU / 3

SUPERFICIE BRUTE / 1374 pi²

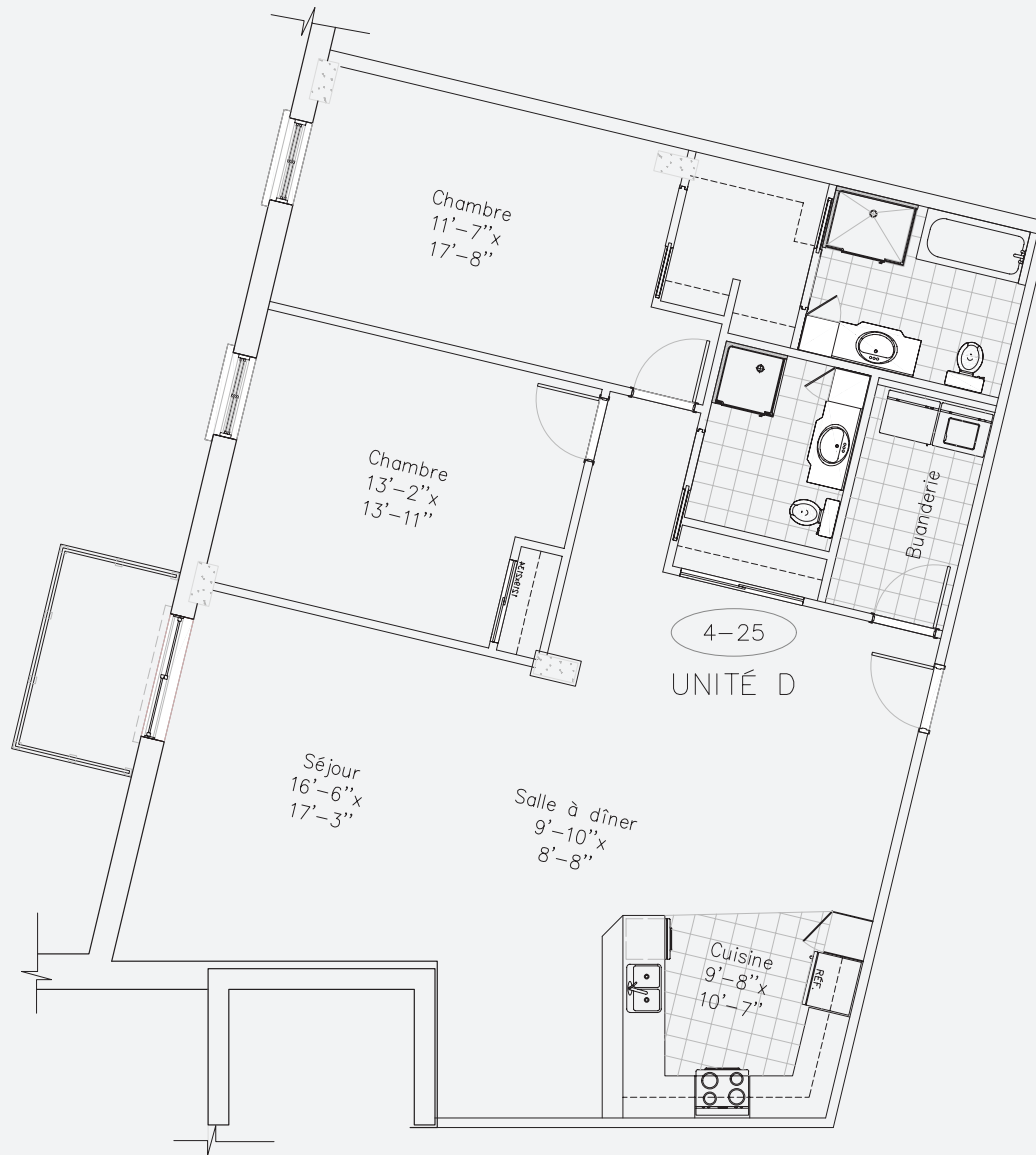


PLAN CLÉ

La superficie brute a été calculée en incluant l'épaisseur des murs périmétriques et la moitié des murs mitoyens • The gross area was calculated by including the thickness of the perimeter walls and half the common walls. // La superficie du balcon est exclue des calculs de superficie nette et brute • The area of the balcony is excluded from the calculation of gross and net area. // Toutes les dimensions et superficies indiquées sur les plans sont approximatives et sujettes à changements sans préavis • All dimensions and areas shown on the plans are approximate.

819 561-1515 www.villageriviera.ca

PHASE V



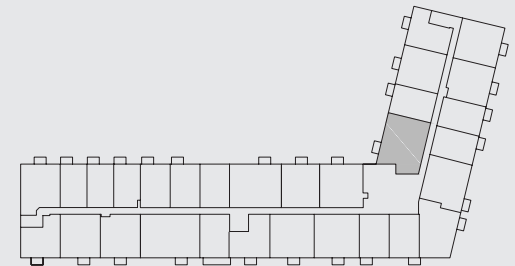
PHASE / V

UNITÉ / D (4-25)

NOMBRE DE CHAMBRE(S) / 2 cc

NIVEAU / 4

SUPERFICIE BRUTE / 1419 pi²



PLAN CLÉ

La superficie brute a été calculée en incluant l'épaisseur des murs périmétriques et la moitié des murs mitoyens • The gross area was calculated by including the thickness of the perimeter walls and half the common walls. // La superficie du balcon est exclue des calculs de superficie nette et brute • The area of the balcony is excluded from the calculation of gross and net area. // Toutes les dimensions et superficies indiquées sur les plans sont approximatives et sujettes à changements sans préavis • All dimensions and areas shown on the plans are approximate.

819 561-1515 www.villageriviera.ca

PHASE V



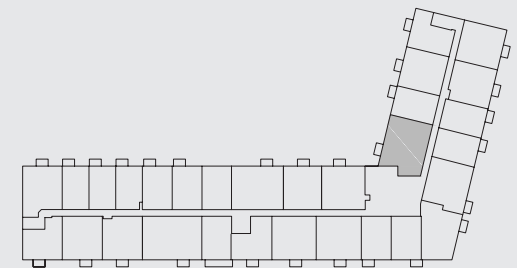
PHASE / V

UNITÉ / D (5-23)

NOMBRE DE CHAMBRE(S) / 2 cc

NIVEAU / 5

SUPERFICIE BRUTE / 1419 pi²



PLAN CLÉ

La superficie brute a été calculée en incluant l'épaisseur des murs périmétriques et la moitié des murs mitoyens • The gross area was calculated by including the thickness of the perimeter walls and half the common walls. // La superficie du balcon est exclue des calculs de superficie nette et brute • The area of the balcony is excluded from the calculation of gross and net area. // Toutes les dimensions et superficies indiquées sur les plans sont approximatives et sujettes à changements sans préavis • All dimensions and areas shown on the plans are approximate.

819 561-1515 www.villageriviera.ca