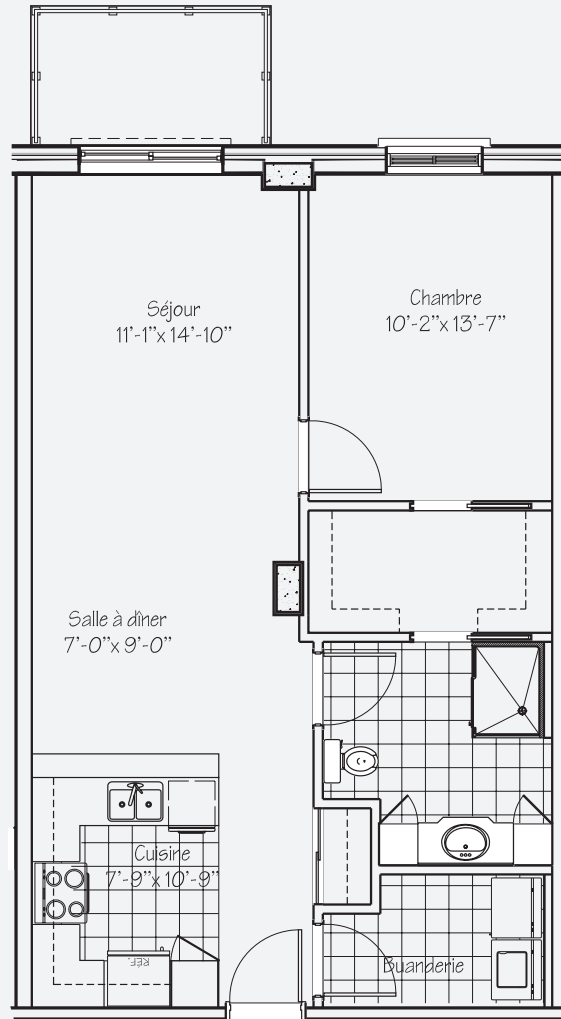


# PHASE V



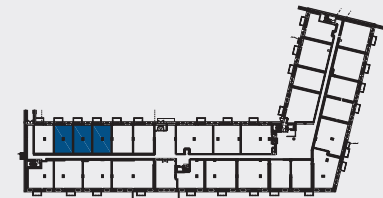
PHASE / 5

UNITÉ / H2

NOMBRE DE CHAMBRE(S) / 1 cc

NIVEAU / RDC au 2<sup>e</sup> et 3<sup>e</sup> étage

SUPERFICIE BRUTE / 826 pi<sup>2</sup>



**PLAN CLÉ**  
2<sup>e</sup> ET 3<sup>e</sup> ÉTAGE

La superficie brute a été calculée en incluant l'épaisseur des murs périmétriques et la moitié des murs mitoyens. • The gross area was calculated by including the thickness of the perimeter walls and half the common walls. /// La superficie du balcon est exclue des calculs de superficie nette et brute. • The area of the balcony is excluded from the calculation of gross and net area. /// Toutes les dimensions et superficies indiquées sur les plans sont approximatives et sujettes à changements sans préavis. • All dimensions and areas shown on the plans are approximate.

819 561-1515

[www.villageriviera.ca](http://www.villageriviera.ca)

